



Anmerkungen:

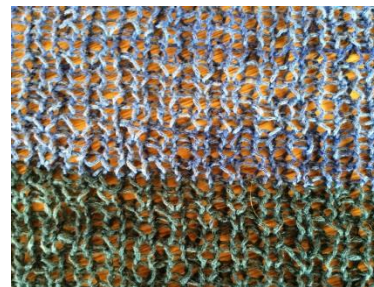
Ich hatte noch einen Rest weißes Leinengarn, deshalb hat dieses Tuch diesen kleinen weißen Streifen.

Sie können mit zwei Farben die Farben nach Ihren Wünschen aufteilen, das Tuch kann einfarbig gestrickt werden.

Sie können es mit drei Knäueln auch etwas größer stricken.

Das Tuch kann aus jedem beliebigen Material gestrickt werden, größer oder kleiner sein. Sie sollten bei dünnerem oder dickerem Garn, die dünnere Stricknadel verwenden, die der Dicke der Wolle entspricht. Die dicke Nadel sollte 5- 6 Stärken größer sein.

Detailaufnahme Maschenbild



Sommer-Leinen-Dreiecktuch

Bitte beachten Sie:

Trotz größter Sorgfalt können Fehler nicht ausgeschlossen werden. Für Irrtümer übernehme ich keine Haftung.



© Lydia Tebroke

Zedernweg 35
76149 Karlsruhe
Tel. 0721.9117945 Fax: 0721.9117946
Mobil: 0174 3414393

WEB: www.wollig-kreativ.de; E-Mail: lydia@wollig-kreativ.de

Sie benötigen für ein fertiges Tuch von ca. 160 cm x 40 cm
2 Knäuel Schoppel Wolle El-Linio, 100% Leinen Bändchengarn

2 Rundstricknadeln, 1 x Stärke 3,5 und 1 x Stärke 9

Maschenprobe 1 Masche rechts, 1 Masche links: 16 Maschen und 30 Reihen = 10 x 10 cm

Anleitung:

Allgemeines:

Muster:

1 Masche rechts, 1 Masche links

Die besondere Optik entsteht durch das Verwenden zweier Stricknadelstärken.

Es wird immer eine Reihe mit der dünnen und die nächste Reihe mit der dicken Nadel gestrickt.

Zunahmen: An jedem Reihenbeginn werden 2 Maschen zugenommen.

Abketten: Bitte möglichst locker abketten damit die Elastizität des Tuches gewährleistet ist.

Ich empfehle folgende Abkett-Technik: 2 Maschen stricken, von links mit der linken Nadel in beide Maschen einstecken und die beiden Maschen zusammenstricken. Eine weitere Masche stricken, wieder in die zwei Maschen von links einstecken und diese zusammenstricken. So fortfahren bis alle Maschen abgekettet sind. Das macht auch diesen Rand schön elastisch.

Die Alternative ist ein italienischer Anschlag und auch italienisch Abketten bzw. Abnähen.

Ich habe für den Abketttrand ca. 10 m Faden gebraucht. Um das Knäuel optimal auszunutzen, habe ich als nicht mehr viel Garn auf dem letzten Knäuel war, dieses abgewickelt und vom hinteren Fadenende 12 m abgemessen und zum Markieren eine Schlaufe in den Faden gemacht. So ist gewährleistet, dass der Faden zum Abstricken reicht.

Tipps:

Es ist hilfreich, die Mittelmasche zu markieren.

Beginnen Sie ein neues Knäuel oder eine andere Farbe immer am Rand, dann können Sie die Fäden später unsichtbar vernähen.

Nun geht's los:

3 Maschen anschlagen. Wenden.

1 M r, 1 M l, 1 M r, wenden.

Am Reihenbeginn zwei Maschen zunehmen. (5 M)

1 M l, 1 M r, 1 M l, 1 M r, 1 M l, wenden.

Am Reihenbeginn zwei Maschen zunehmen. (7 M)

1 M r, 1 M l, 1 M r, 1 M l, 1 M r, 1 M l, 1 M r stricken.

So fortfahren bis die Wolle bis auf den Abkettfaden verbraucht ist.

Ich habe die dunkelblaue Farbe komplett verstrickt, dann auf mittelblau gewechselt, 20 Reihen gestrickt, dann den weißen Streifen mit 8 Reihen eingefügt, dann den Rest in Mittelblau mit 8 Reihen gestrickt.

Maschen abketten wie beschrieben.

Fäden vernähen.

Fertig!

Viel Spaß beim Stricken und beim Tragen!